

Modul Vibračního Snímače s LM393

1. POPIS

Modul s komparátorem LM393 slouží k detekci vibrací. Lze jej připojit ke všem vývojovým kitům Arduino/Genuino a spouště dalších (např. Raspberry PI).

Základní charakteristika modulu:

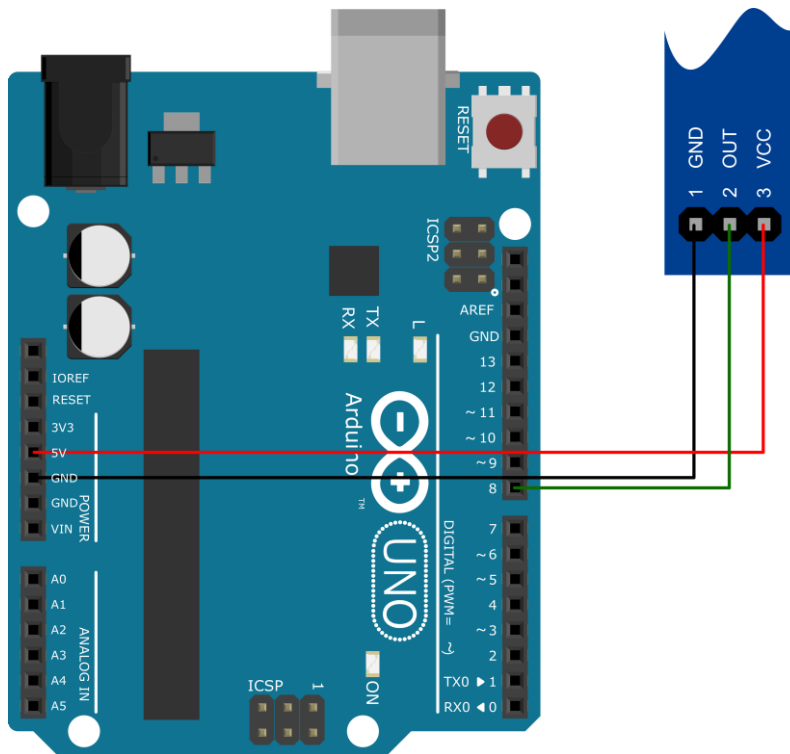
- Kompatibilní s TTL logikou
- Nastavitelná citlivost senzoru
- Kompaktní rozměry



2. SPECIFIKACE

Čip	LM393	Provozní napětí	3,3-5 VDC
Typ vibračního spínače	SW-18010P	Rozměry (mm)	10 x 30 x 20

3. Zapojení



00101 01001 00001 4. Ukázka programu

```
// Vibrační senzor

const int sPin = 8;
int vibrace = 0;

void setup() {
  // komunikace přes sériovou linku rychlostí 9600 baud
  Serial.begin(9600);
  // inicializace pinu
  pinMode(sPin, INPUT);
}

void loop() {
  vibrace = digitalRead(sPin);
  if (stisk == LOW) {
    // vytiskni přes sériovou linku zprávu
    Serial.println("Detekuji vibrace.");
    delay(500);
  }
}
```