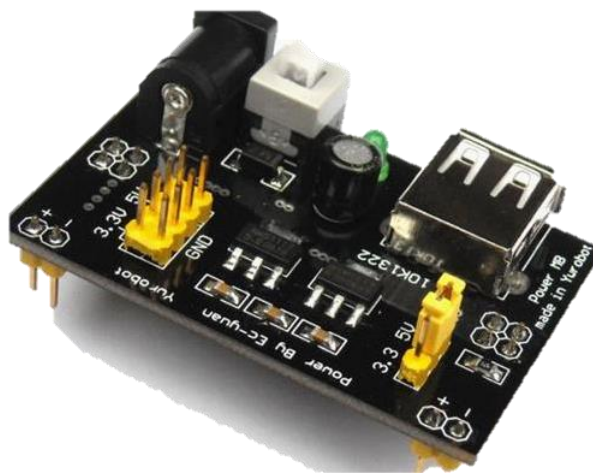


Napájecí modul nepájivého pole

1. POPIS

Nejjednodušší způsob jak připojit do nepájivého pole zdroj napětí. Do modulu lze připojit většinu adaptérů, nebo USB. Modul dokáže připojit napájení do dvou napěťových větví. U každé můžete zvolit jumperem, zdali připojíte 5 V nebo 3,3 V. Velice praktické při vývoji napěťově víceúrovňových zapojení. Obsahuje indikační zelenou LED diodu a vypínač.



2. SPECIFIKACE

Vstupní napětí	6,5–12 VDC nebo USB 5V	Max. výstupní proud	700 mA
Výstupní napětí	3,3 nebo 5 VDC	Rozměry (mm)	53 x 35