

Klon Arduino Mega s CH340G Atmega2560-16AU

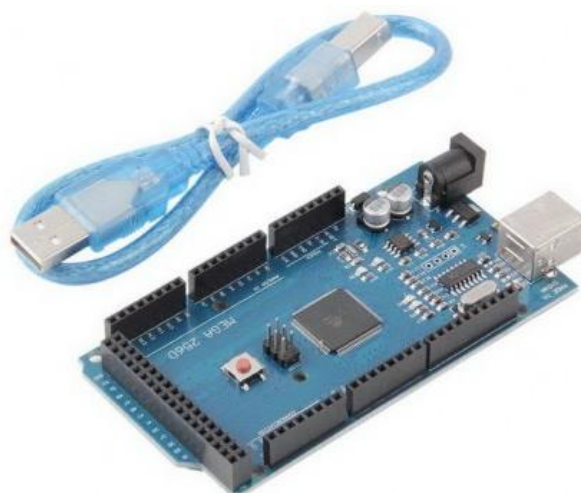


1. POPIS

Vývojová deska s mikroprocesorem ATmega2560 je novější verze kitu Arduino Mega. Jedná se o jeden z největších Arduino kitů. Je přibližně 2x větší než Arduino UNO. V této velikosti však nabídne více než 4násobek I/O pinů. Díky tomu je kit vhodný i pro náročné aplikace.

Hlavní výhody kitu:

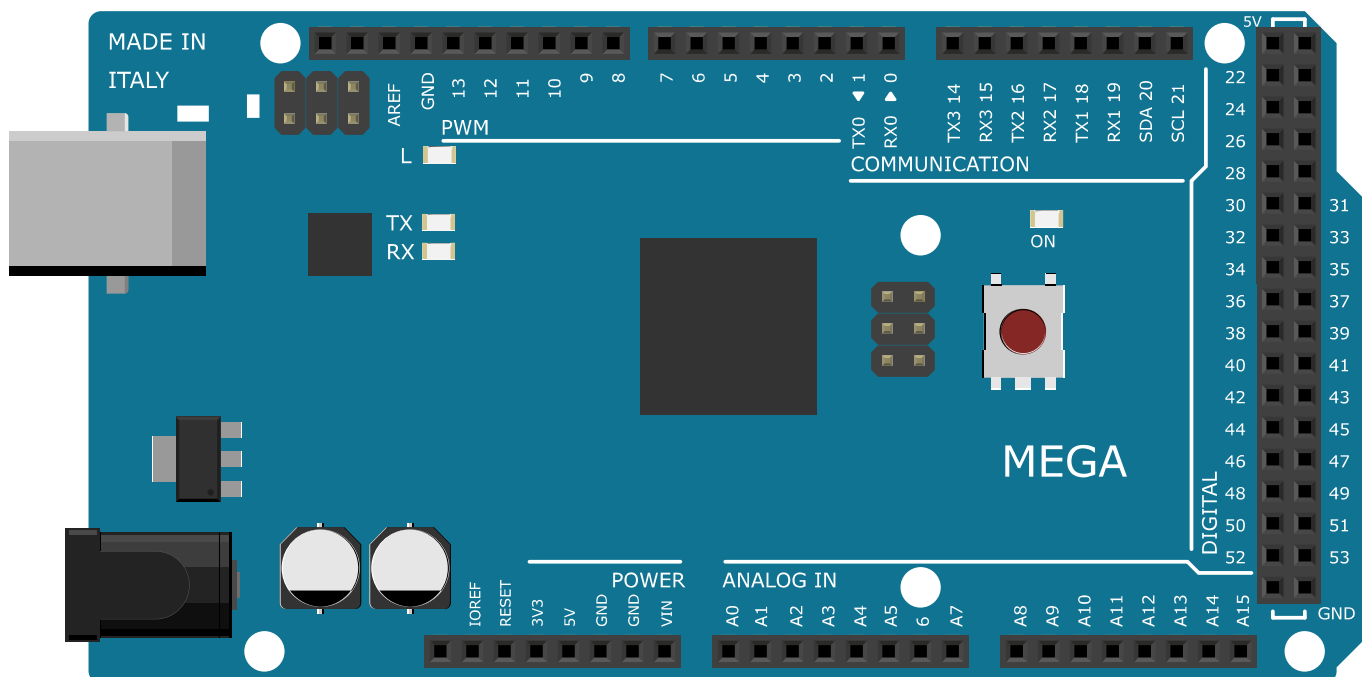
- Velké množství I/O pinů (54)
- Velikost Flash paměti 256 KB
- Kompatibilita s většinou shieldů navržených pro Arduino UNO, Diecimila a Duemilanove
- Kompatibilita firmware Arduino IDE s ostatními kity Arduino a snadná přenositelnost kódu



2. SPECIFIKACE

Hlavní čip	ATmega2560	Max. proud I/O pinem	20 mA
Napájecí napětí (USB)	5 V	Max. proud 3V3 pinem	50 mA
Napájecí napětí (souosý konektor)	6–20 V	Velikost Flash paměti	256 KB
Celkový počet digitálních I/O pinů	54	SRAM	8 KB
Počet digitálních PWM I/O pinů	15	EEPROM	4 KB
Počet analogových pinů	16	Rozměry (mm)	101,52 x 53,3
Frekvence procesoru	16 MHz	Hmotnost	37 g





4. UŽITEČNÉ ODKAZY

- Oficiální stránka produktu: <https://www.arduino.cc/en/Main/ArduinoBoardMega2560>
- Schéma kitu¹: <https://www.arduino.cc/en/uploads/Main/arduino-mega2560-schematic.pdf>
- Referenční příručka: <https://www.arduino.cc/en/Reference/HomePage>
- Návod pro Arduino vývojové kity: <http://navody.arduino-shop.cz>

¹ Schéma klonu vývojového kitu Arduino Mega2560 se oproti originálu v drobnostech liší. Hlavní rozdíl je především v použití jiného převodníku sériového rozhraní na USB.